

Výroba krmiv s využitím strojů pro pokrokové technologie sklizně píce



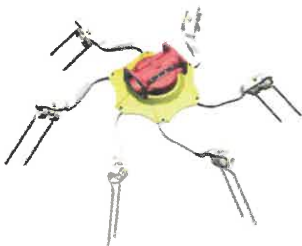
Jak ovlivňuje kvalita krmiva ekonomiku chovu skotu v podniku? Čisté krmivo pozitivně ovlivňuje celkový zdravotní stav skotu, který podporuje vyšší užitkovost. Více mléka s vysokými složkami zajišťuje větší hospodářský výsledek. Správný hospodář přirozeně ví, že je potřeba vyrábět kvalitní a čisté krmivo. Konečně jakostní základní krmivo

Žací stroje ALPHA MOTION

- Aktivní nosný rám rychle reaguje na každou nerovnost terénu. Příčný výkyv až +/- 16 stupňů.
- Velkoryse dimenzované odlehčovací pružiny garantují výškový zdvih žací lišty v rozsahu 500 mm s garancí konstantního přitlaku. Extrémní lehkost a šetrnost k drnům.



Obraceče HIT



- Originální konstrukce rotorů a zakřivených ramen prstů DYNATECH – čisté zvednutí z pozemku, čistý rozhoz, čistá píce a čistý stroj.
- Jediný mechanizmus zvedání rotorů LIFTMATIC PLUS s kulisovou vodící dráhou. Při otáčení na souvratích jsou rotory nejprve horizontálně zvednuty a pak vykývnuty. Nedochozí tak k znečištění materiálu a nadměrnému zatížení prstů (zapichování do pozemku).

Shrnovače TOP



- Stranově přesazené čelní kopírovací kolečko reaguje na nerovnosti před prsty a eliminuje kolize prstů s kameny a nečistotami. MULTITAST však není pouze čelní kopírovací kolečko. Je to i nezávislé uložení rotoru s možností příčného i podélného výkyvu.
- Velká vzdálenost mezi koly podvozku pro klidný chod. Kolečka jsou pro rychlou reakci na nerovnosti blízko prstů.
- Rovné prsty bez silného zalomení jsou vedeny přímo pod hrabíci. Při zatížení prstu shrnovaným materiálem (velké množství zavadlé senáže) nedochází ke zvednutí prstu. Výšku prstů není nutné nastavovat tak nízkou. Tím nedochází k nadměrnému zatížení prstů, ramen, rotoru... Eliminace zbytečného znečištění píce. Prsty jsou z řádku plynule vytažovány – šetrná manipulace s pící a nedochází k následnému rozmetání řádku.

Lisy a samosběrací vozy

- Prsty aktivního sběracího ústrojí jsou řízeny do dobíhavého pohybu, což způsobuje, že nejsou poškozovány drny, nedochází k vymršťování nečistot a ani ke zbytečnému opotřebení prstů.
- Kola se dotýkají země přesně u záběru prstů, umožňují hladký průjezd sběracího ústrojí přes dolíky a vyvýšeniny.
- Díky výkyvným kopírovacím kolům je průjezd zatáčkami obzvláště šetrný vůči povrchu terénu. Dvě pohyblivá ramena umožňují úplnou volnost pohybu sběracího ústrojí. Středově uložený přídavný váleček za prsty sběrače. Příčný výkyv sběrače 180 mm pro dokonalé kopírování nerovností.

